

für die Qualifikationsphase des beruflichen Gymnasiums



FRAU SLISCHKA

ABTEILUNGSLEITERIN

HERR BRÖKER

ABTEILUNGSKOORDINATOR

für die Qualifikationsphase des beruflichen Gymnasiums



ZIEL: ABITUR 2025

LEISTUNGS- UND GRUNDKURSE

8 Leistungskurse + 24 Grundkurse

müssen in die
Gesamtqualifikation
eingebracht werden

ABITUR-PRÜFUNG

Prüfungen in 4 Fächern

+

5. Prüfungskomponente

müssen absolviert werden

für die Qualifikationsphase des beruflichen Gymnasiums

KURSE IN DER QUALIFIKATIONSPHASE

LEISTUNGSKURSE • LK

- 5 Unterrichtsstunden pro Woche
- je Semester
 - 2 Klausuren 50%
 - Allgemeiner Teil (AT) 50%
- in der Gesamtqualifikation
 - 4 LKs in 4 Semestern = 8 LKs
 - Notenpunkte der LKs
= doppelte Wertung

GRUNDKURSE • GK

- 3 Unterrichtsstunden pro Woche
- Ausnahmen: Sp (2), Sn/Fr (4)
 - 1 Klausur 33,3%
 - Allgemeiner Teil (AT) 66,7%
- Einbringen von 24 Grundkursen
- einfache Wertung der Notenpunkte

PRÜFUNGSFÄCHER IN DER ABITURPRÜFUNG

FESTLEGUNG

- vorläufig bereits jetzt (Kurswahl)
- endgültige Festlegung
 - 3. Prüfungsfach in Q.3*
 - 4. Prüfungsfach in Q.4*

* Q.3 = 3. Semester

* Q.4 = 4. Semester

PRÜFUNGSFÄCHER

1. Prüfungsfach (schriftlich) = 1. LK
2. Prüfungsfach (schriftlich) = 2. LK
3. Prüfungsfach (schriftlich)
= gewähltes Grundkursfach
4. Prüfungsfach (mündlich)
= gewähltes Grundkursfach
5. Prüfungskomponente (5. PK) =
Facharbeit oder Präsentationsprüfung



5. PRÜFUNGSKOMPONENTE

FACHARBEIT

- eigentlich *Besondere Lernleistung* = BLL
- 20-seitige Ausarbeitung oder Wettbewerbsbeitrag
- + 20-minütiges Kolloquium
- Referenzfach - LK oder GK - über 4 Semester
- Festlegung Thema in Q.2

ODER?

PRÄSENTATION

- Präsentationsprüfung - 20-minütig
- Referenzfach (GK) über 4 Semester
- +
- Bezugsfach über min. 2 Semester
- Referenzfach darf keines der anderen Prüfungsfächer sein
- Festlegung Thema in Q.3

für die Qualifikationsphase des beruflichen Gymnasiums



FESTLEGUNG PRÜFUNGSFÄCHER

WAS MUSS BEACHTET WERDEN?



HILFE

ÜBER UNSER

DIGITALES TOOL



für die Qualifikationsphase des beruflichen Gymnasiums



AUFGABENFELDER

WAS?

AUFGABENFELD I - AF.1

- Deutsch, Fremdsprachen, Darstellendes Spiel, Bildende Kunst

AUFGABENFELD II - AF.2

- Geschichte, Politikwissenschaft, Volks- und Betriebswirtschaftslehre (Wirtschaft)

AUFGABENFELD III - AF.3

- Mathematik, Physik, Chemie, Informatik, Digitale Welten, Elektrotechnik, Medientechnik, Gestaltungs- und Medientechnik

ALLE DREI AUFGABENFELDER MÜSSEN ABGEDECKT WERDEN

für die Qualifikationsphase des beruflichen Gymnasiums



3. 4. 5. PRÜFUNGSFACH

WAS?

EINES DER FÄCHER AUS AF.2

- Geschichte, Politikwissenschaft, Volks- und Betriebswirtschaftslehre (Wirtschaft)
- 2x WI (Q.1/Q.2) und 2x GE (O.3/Q.4) sind verpflichtend
- Prüfungsfächer müssen immer 4 Semester belegt worden sein
- Kombinationsmöglichkeiten:

4x PW + WI.1./2 + GE.3/4 ODER 4x GE + WI.1./2 + PW.3/4 ODER 4x WI + GE.3/4

für die Qualifikationsphase des beruflichen Gymnasiums

PRÜFUNGSFÄCHER

WIE?

BEDINGUNG

- Deutsch, Mathematik, 1x Fremdsprache: 2 Fächer davon müssen 1. - 4. PF sein

TAUSCH

- 3. und 4. Prüfungsfach können oft getauscht werden

AUSNAHME

- Sport, Darstellendes Spiel und zweite Fremdsprache* können nicht **3. PF** sein

* begonnen in E-Phase

TIPP: LISTE DER WAHLMÖGLICHKEITEN AM OSZ KIM

für die Qualifikationsphase des beruflichen Gymnasiums



PFLICHTKURSE

WAS?

BELEGVERPFLICHTUNG

- 4x Deutsch (GK oder LK)
- 4x Fremdsprache (GK oder LK)
- 4x Mathematik (GK oder LK)
- 4x Physik (GK oder LK) **oder** Chemie
- 4x Sport
- 2x Wirtschaft (Q.1/Q.2) - als Prüfungsfach 4x
- 2x Geschichte (Q.3/Q.4) - als Prüfungsfach 4x

für die Qualifikationsphase des beruflichen Gymnasiums



GESAMTQUALIFIKATION

WAS?

- **MINDESTENS 26 GRUNDKURSE MÜSSEN GEWÄHLT WERDEN**
- **GESAMTQUALIFIKATION: 24 GRUNDKURSE MÜSSEN EINGEBRACHT WERDEN**
jeweils 4x 3.PF/4.PF + Q.4 Referenzfach 5. PK
+ Pflichtkurse*

*Sport kann, muss aber nicht eingebracht werden

für die Qualifikationsphase des beruflichen Gymnasiums



FREMDSPRACHE(N)

WIE?

2. FREMDSPRACHE AB KLASSE 11

- Belegpflicht bis einschließlich Q.4

2. FREMDSPRACHE AB KLASSE 9

- Belegpflicht bis einschließlich Q.2, wenn kein Prüfungsfach

EINBRINGEN VON FREMDSPRACHEN

- nur 4x 2. Fremdsprache oder
- 4x 1. Fremdsprache + 2x 2. Fremdsprache (aufeinander folgend)

für die Qualifikationsphase des beruflichen Gymnasiums



ZUSÄTZLICHE GRUNDKURSE

WAS NOCH?

- BILDENDE KUNST & DARSTELLENDEN SPIEL
- INFORMATIK & DIGITALE WELTEN

für die Qualifikationsphase des beruflichen Gymnasiums



HOCHSCHULREIFE

WIE?

- **ERLANGT, WER ...**
 - in 20 der 24 Grundkurse des 1. Blocks der Gesamtqualifikation jeweils min. fünf Punkte und insgesamt min. 120 Punkte erreicht
 - in den Leistungskursen (bei 2-facher Wertung) min. 80 Punkte erreicht
 - d. h. im ersten Block der Gesamtqualifikation müssen insgesamt min. 200 Punkte erreicht (kein Kurs darf mit **0** Punkten bzw. **n.e.** bewertet sein),
 - im Prüfungsblock 100 Punkte erreicht

für die Qualifikationsphase des beruflichen Gymnasiums



FACHHOCHSCHULREIFE

WIE?

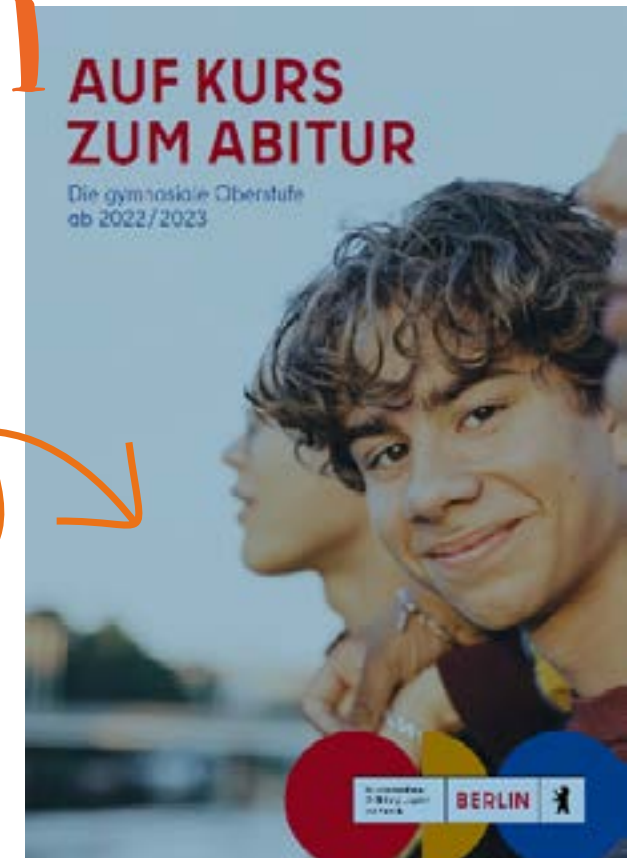
- **SCHULISCHER TEIL DER FACHHOCHSCHULREIFE ERREICHT, WER ...**
 - min. 2 Semester belegt und folgende Ergebnisse erzielt hat
 - 40 Punkte in den Leistungskursfächern bei 2-facher Wertung
 - 55 Punkte in 11 Grundkursen (verbindliche GK: je 2 x DE, MA, eine Fremdsprache, eine Gesellschafts- und eine Naturwissenschaft)
- **DER BERUFSBEZOGENE TEIL ERGÄNZT DIE FACHHOCHSCHULREIFE**
(z. B. einjähriges Praktikum, Berufsausbildung, freiwilliges soziales Jahr)
- **SENATSVERWALTUNG STELLT ABSCHLIESSEND DAS ZEUGNIS AUS**

für die Qualifikationsphase des beruflichen Gymnasiums

WO FINDE ICH WEITERE INFOS?

ABTEILUNGSLEITUNG ABT. II

Frau Slischka
Herr Bröker
Büro A 1.12



UNTERSTÜTZUNG UND BERATUNG

für die Qualifikationsphase des beruflichen Gymnasiums

Tipp

Mailadresse am OSZ KIM wie folgt: **Bela Beispiel = b.beispiel@oszkim.de**

Beratungsteam

- Frau D. Wien
- Herr A. Cornehl
- Herr S. Erkovan
- Herr Dr. S. Lättig
- Frau D. Heidrich

